

sera® CO₂-Dauertest

Hersteller:
sera GmbH • D 52518 Heinsberg
Tel. + 49 / 2452 / 91260
Made in Germany

36/10INT



D Reagenz enthält Ethanol. Leichtentzündlich. Darf nicht in die Hände von Kindern gelangen. Behälter dicht geschlossen halten. Von Zündquellen fernhalten – Nicht rauchen.

US Reagent contains ethanol. Highly flammable. Keep out of the reach of children. Keep container tightly closed. Keep away from sources of ignition – No smoking.

F Le réactif contient la substance éthanol. Facilement inflammable. Conserver hors de la portée des enfants. Conserver le récipient bien fermé. Conserver à l'écart de toute flamme ou source d'étincelles – Ne pas fumer.

NL Reagens bevat ethanol. Licht ontvlambaar. Buiten bereik van kinderen bewaren. In goed gesloten verpakking bewaren. Verwijderd houden van ontstekingsbronnen – Niet roken.

I Il reagente contiene etanolo. Facilmente infiammabile. Conservare fuori della portata dei bambini. Conservare il recipiente ben chiuso. Conservare lontano da fiamme e scintille – Non fumare.

E El reactivo contiene etanol. Fácilmente inflamable. Manténgase fuera del alcance de los niños. Manténgase el recipiente bien cerrado. Conservar alejado de toda llama o fuente de chispas – No fumar.

P O reagente contém etanol. Facilmente inflamável. Manter fora do alcance das crianças. Manter o recipiente bem fechado. Manter afastado de qualquer

chama ou fonte de ignição – Não fumar.

S Reagens innehåller etanol. Mycket brandfarligt. Förvaras oåtkomligt för barn. Förpackningen förvaras åtskilt från antändningskällor – Rökning förbjuden.

FI Reagenssi sisältää etanolia. Helposti syttyvä. Säilytettävä lasten ulottumattomissa. Säilytettävä tiiviisti suljettuna. Eristettävä sytytyslähteistä – Tupakointi kielletty.

DK Reagens indeholder etanol. Meget brandfarlig. Opbevares utilgængeligt for børn. Emballagen skal holdes tæt lukket. Holdes væk fra antændelseskilder – Rygning forbudt.

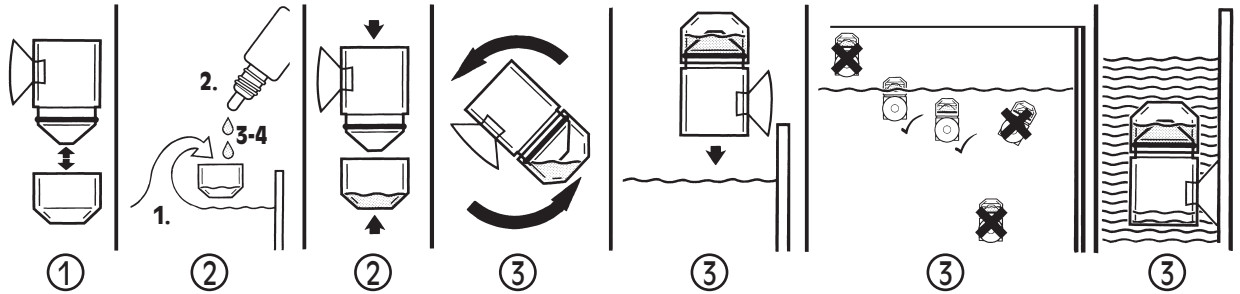
GR Η ουσία περιέχει αιθανόλη. Πολύ εύφλεκτο. Μακριά από παιδιά. Το δοχείο να διατηρείται ερμητικά κλεισμένο. Μακριά από πηγές ανάφλεξης – Απογορεύεται το κάπνισμα.

SI Reagent vsebuje etanol. Lahko vnetljivo. Hraniti izven dosega otrok. Hraniti v tesno zaprti posodi. Hraniti ločeno od virov vžiga – ne kaditi.

H A reagens etanolit tartalmaz. Tűzveszélyes. Gyermkek kezébe nem kerülhet. Az edényzet légmentesen lezárva tartandó. Gyújtóforrástól távol tartandó – Tilos a dohányzás.

PL Odczynnik zawiera etanol. Produkt wysoce łatwopalny. Chronić przed dziećmi. Przechowywać w pobliżu źródeł zapłonu – nie palić tytoniu.

CZ Činidlo obsahuje etanol. Vysoce horlavý. Uchovávejte mimo dosah dětí. Uchovávejte obal těsně uzavřený. Uchovávejte mimo dosah zdrojů zapálení – zákaz kouření.



H Felhasználási információ

A vízi növények élőlények és az egészséges növekedés és a telt, zöld levelek érdekében helyes megvilágításra és mindenekelőtt valamennyi fontos tápanyaggal való rendszeres trágyázásra van szükségük. A sera fioredepot (talajalap), sera fiorena (folyékony vagy teljes trágya), sera fiore daydrops (napl trágya), sera fiorette A (trágyatablétta), valamint a sera CO₂-ellátórendszer gondoskodik a gyönyörű növénynövekedésről és a stabil vízviszonyokról az Ön akváriumában.

- Használati információ:** Az indikátorfolyadékot használat előtt fel kell rázni!
1. A piramisformájú fedelet levenni és pontosan a szélél megtölteni az akvárium vizével (kb. 1,5 ml).
 2. 3-4 csepp CO₂ indikátorfolyadékot adagolni hozzá és az alját ismét felhelyezni.
 3. A tesztkészületet megfordítani és a tapadókoronggal függőlegesen az akváriumhoz rögzíteni (lásd. 3. ábra). Kérjük, hogy feltétlenül ebben a sorrendben járjon el, nem fordítva. Az hibás mérésekhez és adott esetben károsodásokhoz vezethet! **Fontos:** Ügyeljen arra, hogy az alsó üreges teret csak részben töltsé meg vízzel.
 4. A szín-összehasonlító kártyát kívülről ragassza az akvárium oldalára a tesztkészület közelében, miáltal közvetlen színösszehasonlítás lehetséges.
 5. Kis idő múlva elhalványulnak a sera CO₂-tartós teszt színei. Ebben az esetben a tesztkészületet ismét fel kell tölteni akváriumvizel és indikátorfolyadékkal az 1-3. pontok alatt ismertetettek szerint. Ha szükséges, a tesztkészületet meg kell tisztítani.

6. Ha a tesztkészület fedele nem vagy csak nagyon nehezen levehető, úgy az O-gyűrű szilikonizírása beszáradt. Ekkor a fedelet egy kis csavarhúzóval folyamatosan, de óvatosan csavarva leemelni és az O-gyűrűt szilikonizírral bekenni.

Szín	Megítélés, kihátások, ellenintézkedések
kék	túl kevés CO ₂ növények nem fejlődnek, CO ₂ bevitelt megemelni (a trágyázó berendezés használati utasítását betartani)
sötétzöld	CO ₂ megfelelő
világoszöld	túl sok CO ₂ , a halak nehezen lélegezve állnak a víz felszínén vagy összevissza úszkálnak, CO ₂ bevitelt csökkenteni, jól kiszellőztetni és a CO ₂ -t kihajtani

Figyelem: A CO₂-tartalom az akváriumvízben való változására a sera CO₂-tartós teszt 30-60 perc késéssel reagál. Ha a tesztkészületben a vizálás szokatlanul gyorsan változik, a fedél nem zár tömítetten. Ellenőrizze és korrigálja a fedél elhelyezkedését. Ha a problémát ezzel nem oldotta meg, úgy az O-gyűrűt ment tönkre és ki kell cserélni. Használat után a reagensveget azonnal jól lezárni. Szobahőmérsékleten (15-25 °C) és fenyőtől védett helyen tárolni. A sera minőségi termékeket és a tanácsadást szakkereskedésben kapja meg.